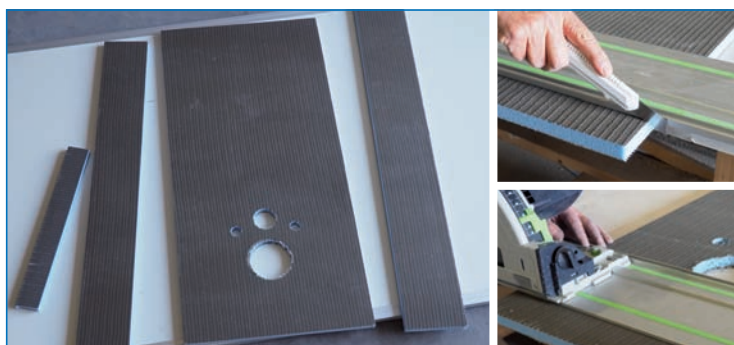


De ideale afwerking voor uw toilet montageframe

De VIDI®board-PRO toiletplaat is universeel toepasbaar op elk toilet montageframe. De toiletplaat is voorzien van uitsparingen voor afvoer, aanvoer en bevestiging. Ondanks het geringe gewicht is de toiletplaat zeer stabiel en belastbaar. Daarnaast vormt de toiletplaat de ideale ondergrond voor alle soorten tegelwerk, omdat de plaat aan beide zijden voorzien is van een wapeningsvlies in een speciale mortellaag. De VIDI®board-PRO toiletplaat is in 3 formaten leverbaar en kan aangepast worden aan de gekozen toiletombouw.



- 1** Snijd of zaag de toiletplaat in het benodigde formaat. Gebruik hiervoor een scherp mes, handcirkel- of decoupeerzaag.

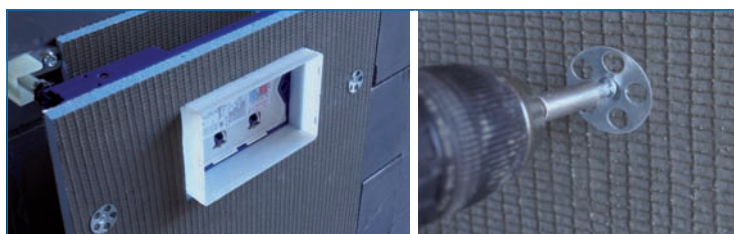
VIDI®board-PRO biedt ook op maat gesneden pasplaten (PRO-PPK 20 en PRO-PPL 20) voor de afwerking van de zijanten en bovenzijde van de toiletombouw.



- 2** Snijd of zaag een passende uitsparing voor de drukknop. Gebruik hiervoor een scherp mes of een decoupeerzaag.



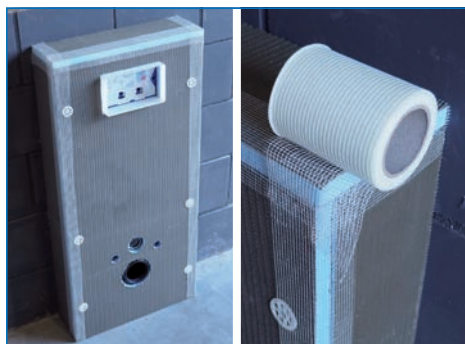
- 3** Verlijm de toiletplaat op het montageframe met VIDI®fix PRO-ALK 310 afdichtings- en lijmkit.



- 4** De plaat daarna, indien nodig, mechanisch bevestigen met minimaal 6 schroeven en metalen of kunststof rozetten (PRO-MR 36/PRO-KR 36). De schroeven minimaal 30 mm vanaf de rand plaatsen en aandraaien tot de bovenkant van de rozetten gelijk ligt met het oppervlak van de toiletplaat.



- 5** De zijplaten en bovenplaat verlijmen en fixeren met VIDI®fix afdichtings- en lijmkit.



- 6** Breng op alle voegen en naden zelfklevend weefselgasband aan (PRO-WGB 100).



- 7** De toiletplaat kan meteen na het aanbrengen van de wapening zonder verdere voorafgaande behandeling (**niet gronderen**) betegeld worden. Let op: het minimale tegelformaat is 15 x 15 cm (een kleiner tegelformaat is mogelijk in overleg). Gebruik tegellijm op cementbasis. Fixeer de voegen en naden tussen de wanden en de vloerbekleding alsook de hoekvoegen van de wandbekleding met dilatatievoegen. Houd alle instructies van de leverancier van lijm- en voegmaterialen aan. Pas wanneer de voegen van het tegelwerk zijn uitgehard kan de toiletpot gemonteerd worden. Bij twijfel of vragen neemt u contact op met één van onze adviseurs.



VIDI®board-PRO biedt een systeemgarantie op constructie, afdichting en hechting. Neem voor informatie en advies contact op met één van onze adviseurs: +31 (0)570 50 38 30 of per mail via info@vidiboard.nl