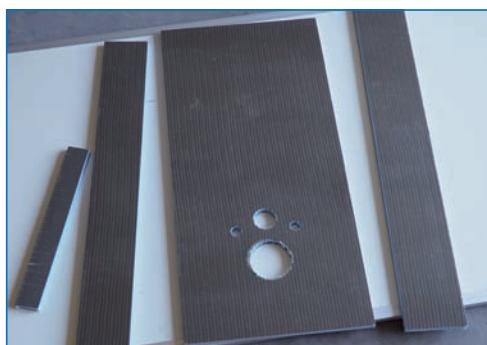


## Idealne wykończenie ramy montażowej do WC

Płyta do montażu WC VIDI®board-PRO doskonale sprawdzi się w połączeniu z każdą ramą montażową. Płyta posiada wycięcia na odpływ, dopływ wody i mocowania. Mimo niewielkiej wagi jest bardzo wytrzymała i stabilna. Ponadto stanowi idealne podłoże dla każdego rodzaju płytek, ponieważ z obu stron wyposażona jest w siatkę zbrojeniową w specjalnej warstwie zaprawy. Płyta VIDI®board-PRO dostępna jest w 3 rozmiarach i może zostać dostosowana do wybranej zabudowy WC.



- 1 Wystarczy przyciąć płytę do pożądanego rozmiaru. W tym celu należy użyć ostrego noża, ręcznej piły tarczowej lub wyrzynarki.

*VIDI®board-PRO oferuje również przycięte na wymiar płyty uzupełniające (PRO-PPK 20 i PRO-PPL 20) do wykańczenia boków i górnej części zabudowy WC.*

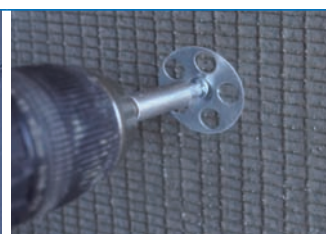
- 2 Należy wyciąć odpowiedni otwór na przycisk spłuczki. W tym celu należy użyć ostrego noża lub wyrzynarki.



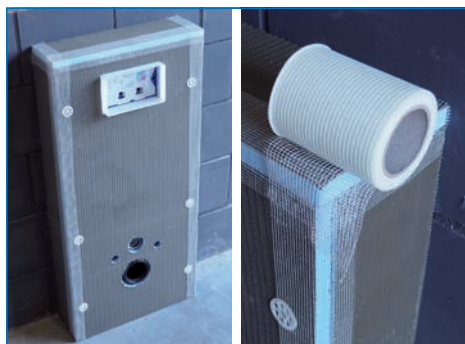
- 3 Przykleić płytę toaletową do ramy montażowej masą klejąco-uszczelniającą VIDI®fix PRO-ALK 310.



- 4 Kolejną płytę w razie konieczności mechanicznie przymocować przy użyciu co najmniej 6 śrub oraz metalowych lub plastikowych rozet (PRO-MR 36/PRO-KR 36). Śruby umieszcza przynajmniej 30 mm od krawędzi i dokręcać do momentu, aż górna powierzchnia rozet zrówna się z powierzchnią płyty toaletowej.



- 5 Płyty boczne i płytę górną przymocować masą klejąco-uszczelniającą VIDI®fix.



- 6 Na wszystkie spoiny i łączenia nanieść siatkę samoprzylepną (PRO-WGB 100).



- 7 Natychmiast po założeniu zbrojenia płyta toaletowa jest gotowa do układania płytek (bez gruntowania). Uwaga: minimalny wymiar płytki to 15 x 15 cm (mniejszy rozmiar płytki jest możliwy po ustaleniu). Stosować klej do płytek na bazie cementu. Wypełnić spoiny i łączenia między ścianami a pokryciem podłóg oraz między narożnikami pokryć ścian i dylatacjami. Przestrzegać instrukcji dostawcy kleju i fug. Miskę WC montować dopiero po utwardzeniu fug między płytkami. W razie pytań lub wątpliwości skontaktować się z naszym doradcą.



VIDI®board-PRO oferuje gwarancję systemową na konstrukcję, uszczelnienie i przyczepność. Aby uzyskać więcej informacji i porad, zapraszamy do kontaktu z jednym z naszych doradców pod numerem telefonu +31 (0)570 50 38 30 lub pod adresem e-mail [info@vidiboard.nl](mailto:info@vidiboard.nl).