

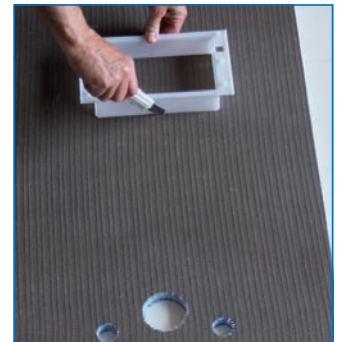
Das perfekte Finish für Ihren Toiletten-Montagerahmen

Die VIDI®board-PRO-Toilettenplatte ist mit jedem WC-Montagerahmen kombinierbar. Die Toilettenplatte ist mit Aussparungen für den Abfluss, Zufluss und Befestigungsschrauben versehen. Trotz ihres geringen Gewichts ist die WC-Toilettenplatte sehr stabil und belastbar. Darüber hinaus bildet die Toilettenplatte den perfekten Untergrund für alle Arten von Fliesen, da die Platte an beiden Seiten mit einem Armierungsvlies in einer speziellen Mörtelschicht versehen ist. Die VIDI®board-PRO-Toilettenplatte ist in 3 Formaten lieferbar und kann an den gewählten Toilettenumbau angepasst werden.



- 1** Die Toilettenplatte auf das gewünschte Maß zuschneiden oder -sägen. Benutzen Sie dafür ein Messer, ein Multitool, eine Handkreis- oder eine Stichsäge.

Für Toilettenplatten jedes Formats sind zugehörige Passplatten erhältlich (PRO-PPK 20 und PRO-PPL 20), die eine schnelle und präzise Verarbeitung der Ober- oder Seitenkante des Toilettenumbaus garantieren.



- 2** Mit dem Messer oder Multitool an der richtigen Stelle eine passende Aussparung für die Betätigungsplatte ausschneiden oder aussägen.



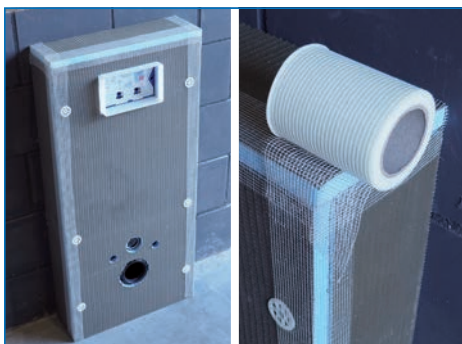
- 3** Anschließend die Toilettenplatte mit VIDI®fix-Dicht- und -klebstoff auf dem Montagerahmen verkleben.



- 4** Die Platte danach mit den im Lieferumfang enthaltenen Schrauben und Rosetten mechanisch befestigen. Die Schrauben in ausreichendem Abstand vom Rand anbringen. Die Schrauben anziehen, bis die Oberseite der Rosetten bündig mit der Oberfläche der Toilettenplatte abschließt.



- 5** Die Deck- und Seitenplatten an allen Anschlüssen verkleben und mit VIDI®fix-Dicht- und -klebstoff fixieren.



- 6** Vor dem Auftragen des Fliesenklebers auf allen Fugen und Nähten das selbstklebende Gewebefugenband anbringen (PRO-WGB 100). Für einen staubfreien Untergrund sorgen.



- 7** Die Toilettenplatte NICHT grundieren; diese kann sofort nach Anbringen der Armierung ohne weitere Vorbehandlung gefliest werden. Achtung: Lassen Sie sich vor der Verarbeitung von Fliesen in einem kleineren Format als 15 x 15 cm vorab von uns beraten! Bei nicht saugenden Keramikfliesen immer einen Pulverklebstoff auf Zementbasis verwenden. In Absprache mit dem Klebstofflieferanten kann bei saugenden Keramikfliesen ein Pastenklebstoff verwendet werden. Befolgen Sie genau alle Verarbeitungshinweise für die Klebstoffe und Fugenmaterialien. Das WC kann erst montiert werden, wenn der Fliesenkleber und Fugenmörtel ausgehärtet sind. Wenn Sie Zweifel oder Fragen haben, setzen Sie sich bitte mit einem unserer Berater in Verbindung.



VIDI®board-PRO bietet ergänzend zur Produktgarantie auch eine Systemgarantie auf Konstruktion, Abdichtung und Haftung. Wenn Sie weitere Informationen benötigen oder sich beraten lassen möchten, setzen Sie sich bitte mit einem unserer Berater in Verbindung: T +31 (0)570 503830, E info@vidiboard.nl