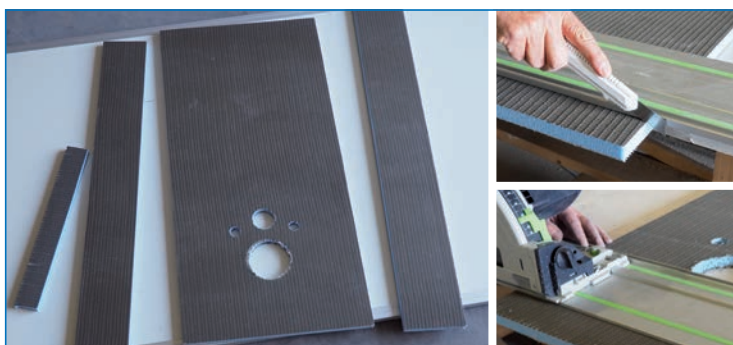


Idealne wykończenie ramy montażowej do WC

Płyta do montażu WC VIDI®board-PRO doskonale sprawdzi się w połączeniu z każdą ramą montażową. Płyta ma wycięcia na odpływ, dopływ wody i mocowania. Mimo niewielkiej wagi jest bardzo wytrzymała i stabilna. Ponadto stanowi idealne podłoże dla każdego rodzaju płytek, ponieważ z obu stron wyposażona jest w siatkę zbrojeniową w specjalnej warstwie zaprawy. Płyta VIDI®board-PRO dostępna jest w 3 rozmiarach i może zostać dostosowana do wybranej zabudowy WC.



- 1** Należy przyciąć płytę do pożądanego rozmiaru. W tym celu należy użyć noża, narzędzia wielofunkcyjnego, ręcznej piły tarczowej lub wyrzynarki.

Dla każdego rozmiaru płyty toaletowej dostępne są odpowiednie płyty uzupełniające (PRO-PPK 20 i PRO-PPL 20) do szybkiego i bezpiecznego wykańczania boków i górnej części zabudowy WC.



- 2** Za pomocą noża lub narzędzia wielofunkcyjnego należy wyciąć na odpowiedniej wysokości otwór na panel splukujący.



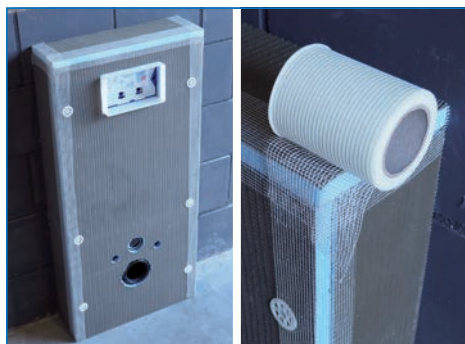
- 3** Przykleić płytę toaletową do ramy montażowej masą klejąco-uszczelniającą VIDI®fix.



- 4** Kolejną płytę przymocować mechanicznie przy użyciu dołączonych śrub oraz rozet. Śruby umieszczać w odpowiedniej odległości od krawędzi. Dokręcać je do momentu, aż górna powierzchnia rozet zrówna się z powierzchnią płyty toaletowej.



- 5** Płyty górne i boczne na wszystkich łączeniach przymocować masą klejąco-uszczelniającą VIDI®fix.



- 6** Przed nałożeniem kleju do płytek na wszystkie spoiny i łączenia nanieść siatkę samoprzylepną (PRO-WGB 100). Należy upewnić się, że podłoże jest wolne od kurzu.



- 7** NIE gruntować płyty toaletowej, po założeniu zbrojenia płytę toaletową można wyklądać płytkami bez wcześniejszej obróbki. Uwaga: w przypadku stosowania płytek o rozmiarze mniejszym niż 15 x 15 cm prosimy o kontakt w celu uzyskania dodatkowych porad. Przy płytkach o niechłonnej powierzchni zawsze należy użyć kleju proszkowego na bazie cementu. W porozumieniu z producentem kleju możliwe jest zastosowanie kleju o konsystencji pasty w przypadku płytek o chłonnej powierzchni. Należy ściśle przestrzegać wszystkich instrukcji dotyczących stosowania kleju i fug. Miskę WC montować dopiero po utwardzeniu kleju do płytek oraz zaprawy do spoin między płytkami. W razie pytań lub wątpliwości należy skontaktować się z naszym doradcą.



Oprócz gwarancji na produkt VIDI®board-PRO ma również gwarancję systemową na konstrukcję, uszczelnienie i przyczepność. Aby uzyskać więcej informacji i porad, zapraszamy do kontaktu z jednym z naszych doradców pod numerem telefonu: +31 (0)570 50 38 30 lub pod adresem e-mail: info@vidiboard.nl